

GUIDE MONTAGE ET ACHAT

RACK SEMI LOURD

Rayonnage robuste avec son système de fixation auto-bloquant des longerons, permettant de supporter de lourdes charges. Un matériau esthétique et durable.

3 HAUTEURS

210, 240 et 300 cm

2 PROFONDEURS

60 et 80 cm

COLORIS

Échelles



Longerons



Perforation en pas de 50 mm



CHARGE ÉCHELLE

3300 kg

CHARGE LONGERONS

- Sans ailette
650 et 750 Kg par niveau.
- Avec ailettes
560 et 750 Kg par niveau.

CHARGE TABLETTES

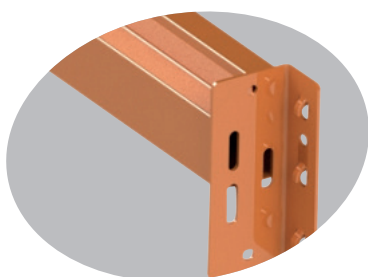
- Tôle galvanisées
80 Kg par tablette.
- Grille
750 Kg par tablette.

UTILISATION

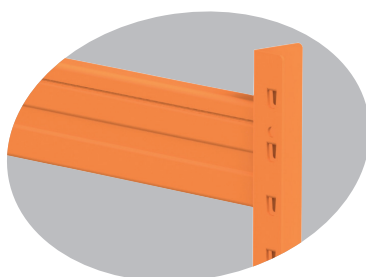
Stockage cartons / palettes.



1 Piétement **2** Montant **3** Croisillons **4** Longeron **5** Tablettes



Longerons à ailettes
compatibles avec
tablettes tôle galvanisées





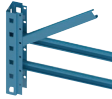
Longerons sans ailette
compatibles avec
tablettes grille

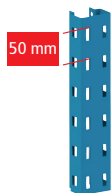


Possibilité de poser
2 longerons en miroir

GUIDE MONTAGE ET ACHAT RACK SEMI LOURD

CONFIGURATIONS ÉCHELLES COMPLÈTES

Dimensions		Montants	Qté		Pieds	Qté		Croisillons	Qté
									
Hauteur 210 cm x Profondeur 60 cm	=	226185	x1	+	226194	x1	+	226188	x1
Hauteur 210 cm x Profondeur 80 cm	=	226185	x1	+	226194	x1	+	226191	x1
Hauteur 240 cm x Profondeur 60 cm	=	226186	x1	+	226194	x1	+	226189	x1
Hauteur 240 cm x Profondeur 80 cm	=	226186	x1	+	226194	x1	+	226192	x1
Hauteur 300 cm x Profondeur 60 cm	=	226187	x1	+	226194	x1	+	226190	x1
Hauteur 300 cm x Profondeur 80 cm	=	226187	x1	+	226194	x1	+	226193	x1



50 mm

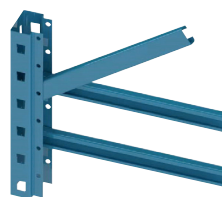
MONTANTS D'ÉCHELLE PAS DE 50 mm

Capacité de charge de 3300 kg. Section L.60 x P.50 mm
 > H 210 cm **Code 226185** La paire
 > H 240 cm **Code 226186** La paire
 > H 300 cm **Code 226187** La paire



PIÈTEMENT POUR ÉCHELLE

+ visserie
 + visserie sol
 > **Code 226194** Le kit de 4



CROISILLONS POUR ÉCHELLES

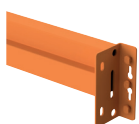
Traverses + visserie

60 cm de profondeur

> H 210 cm **Code 226188** Le kit
 > H 240 cm **Code 226189** Le kit
 > H 300 cm **Code 226190** Le kit

80 cm de profondeur

> H 210 cm **Code 226191** Le kit
 > H 240 cm **Code 226192** Le kit
 > H 300 cm **Code 226193** Le kit



LONGERON AVEC AILETTE

750 Kg par niveau répartis
 > L 150 cm **Code 226195** L'unité
 > L 180 cm **Code 226196** L'unité
 > L 210 cm **Code 226197** L'unité

560 Kg par niveau répartis
 > L 240 cm **Code 226198** L'unité
 ⚠ Prévoir 2 par niveau



LONGERON SANS AILETTE

Section 60 x 40 mm.
 650 Kg par niveau répartis
 ⚠ Prévoir 2 par niveau
 > L 180 cm **Code 226199** L'unité



LONGERON SANS AILETTE

Section 100 x 50 mm.
 750 Kg par niveau répartis
 ⚠ Prévoir 2 par niveau
 > L 270 cm **Code 226208** L'unité



TABLETTE TÔLE GALVANISÉE POUR LONGERON AVEC AILETTE

Épaisseur du métal : 0,7 mm.
 1 barre de renfort. Charge de 80 kg par tablette.
 ⚠ Le nombre de tablettes par niveau dépend de la longueur des longerons utilisés. Par exemple, pour une paire de longerons à ailettes de longueur 150 cm, il faut utiliser 5 tablettes de 30cm.

60 cm de profondeur
 > L 30 x P 60 cm **Code 226209** L'unité

80 cm de profondeur
 > L 30 x P 80 cm **Code 226210** L'unité



TABLETTE GRILLE GALVANISÉE POUR LONGERON SANS AILETTE

ø fil : 4 mm.
 3 barres de renfort. Charge de 350 kg par tablette.
 ⚠ Le nombre de tablettes par niveau dépend de la longueur des longerons utilisés. Par exemple, pour 2 longerons **226199**, il faut 2 tablettes par niveau et pour 2 longerons **226208**, il faut 3 tablettes par niveau.

60 cm de profondeur
 > L 90 x P 60 cm **Code 226211** L'unité

80 cm de profondeur
 > L 90 x P 80 cm **Code 226212** L'unité



GOUPILLES DE SÉCURITÉ POUR LONGERONS

Les goupilles de verrouillage sont utilisées pour fixer les longerons des rayonnages à palettes afin qu'ils ne puissent pas être soulevés accidentellement lors du chargement et du déchargement des marchandises. 2 goupilles par longeron
 > Zingué **Code 226213** Pqt de 4